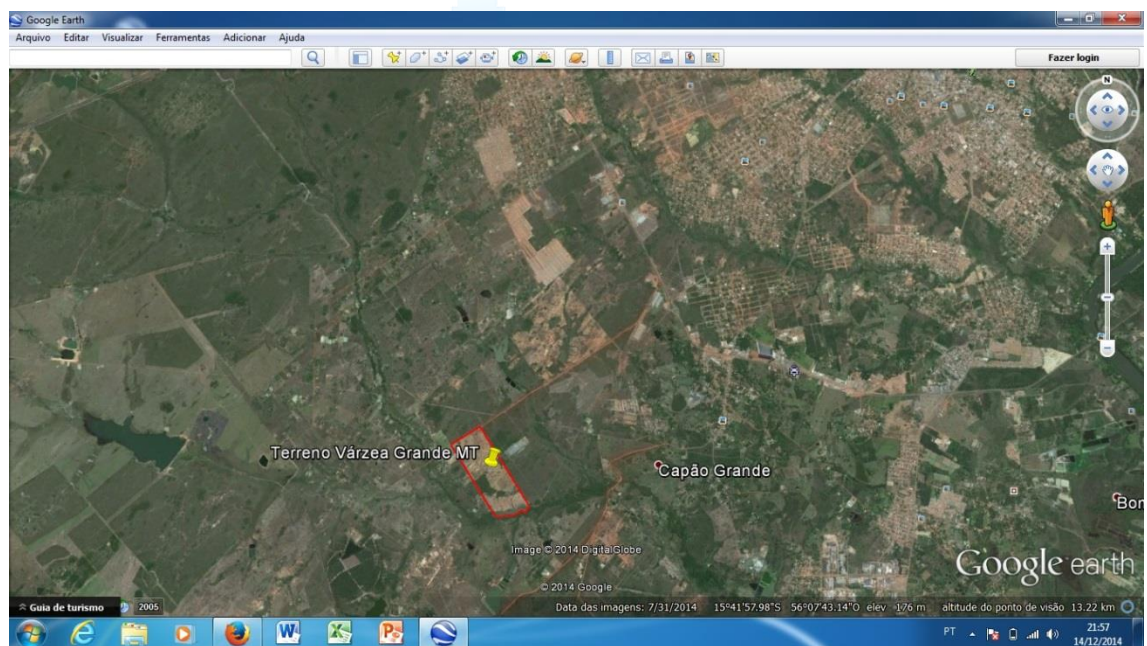
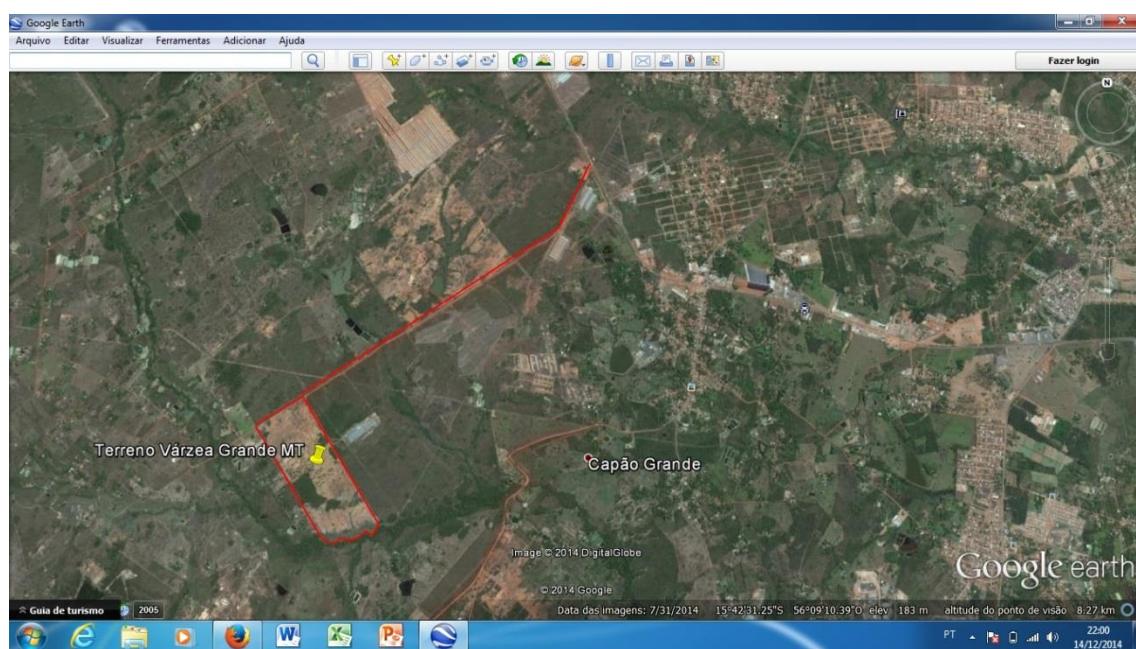
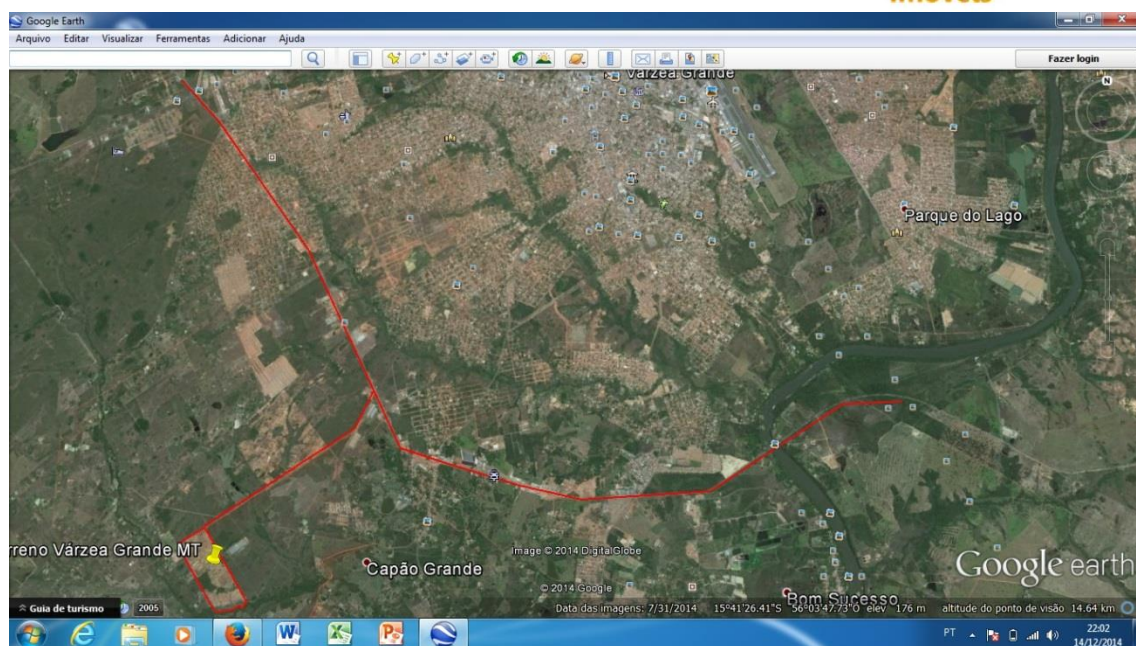


Área Várzea Grande /MT

Área com 53 hectares (530.000 m²), localizada na cidade de Várzea Grande-MT, que faz parte da região metropolitana de Cuiabá.

Esse imóvel fica às margens da Rodovia do Imigrantes, que é o principal anel viário que contorna as duas cidades, ligando o Distrito Industrial da Capital à Várzea Grande, que inclusive está em processo de duplicação, o que vai trazer uma maior expansão imobiliária para aquela região e consequentemente maior valorização.





Janaina Novais
Diretora Comercial

(34)3087-2507

(34)9134-0085

(34)3214-5040



Av. Rio Branco, 351 - Centro
Cep: 38400-056 Uberlândia-MG



www.guiadestakimoveis.com.br

